

# Manual de restauración del equipo HP 1105 con discos



# Manual de restauración del equipo **HP 1105** con discos

## Materiales:

- 3 discos de restauración para HP 1105
- Computadora HP 1105
- Teclado, mouse (ratón) y cable de luz



## Pasos a seguir:

- 1] Conectar el mouse (ratón) y el teclado** en las entradas USB que se encuentran a un costado de la computadora como se muestra en la siguiente imagen.

 Entrada USB



- 2] Una vez conectados el teclado y el mouse, conectar el cable de luz** en la entrada de corriente que se encuentra en la parte de atrás de la computadora como se muestra en la siguiente imagen.

- 3] Conectar los cables de luz** como se muestra en la siguiente imagen.



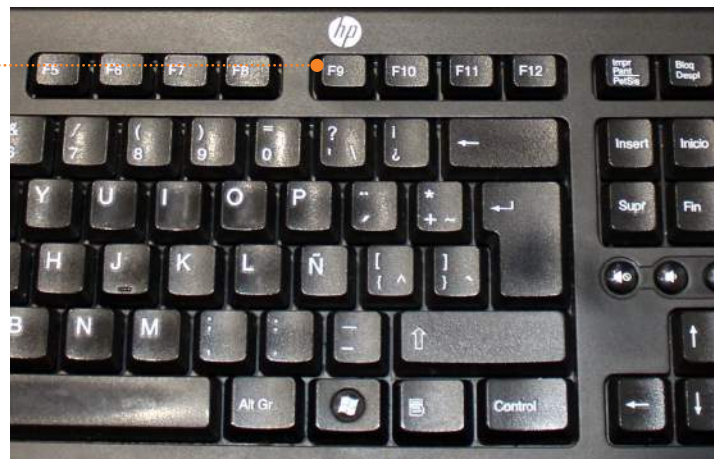
**4]** Una vez realizadas las conexiones indicadas en los pasos anteriores (mouse, teclado y cable de luz) continuamos encendiendo su computadora para poder **insertar el DISCO 1** en la unidad de CD que se encuentra a un costado de la máquina.



**5]** Ya con el disco insertado en la unidad de CD, apague su computadora, para eso deje presionado aproximadamente **5 segundos** el botón que enciende la computadora (este botón dejara de ser de color azul) y vuelva a encenderla, **en cuanto prenda la pantalla presione la tecla F9.**



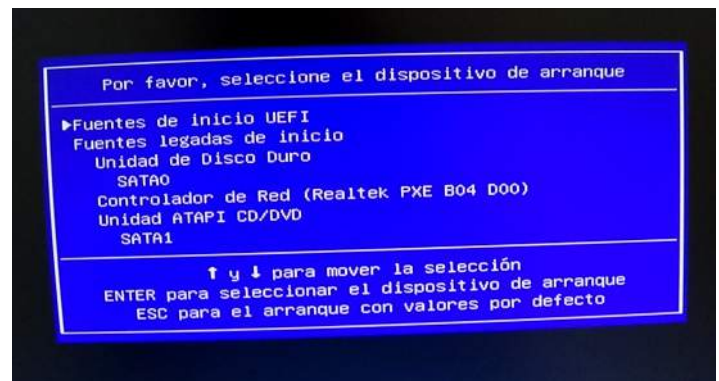
Presione la tecla F9



**6]** En cuanto presione la **tecla F9**, le aparecerá la siguiente pantalla, espere unos segundos sin presionar nada.



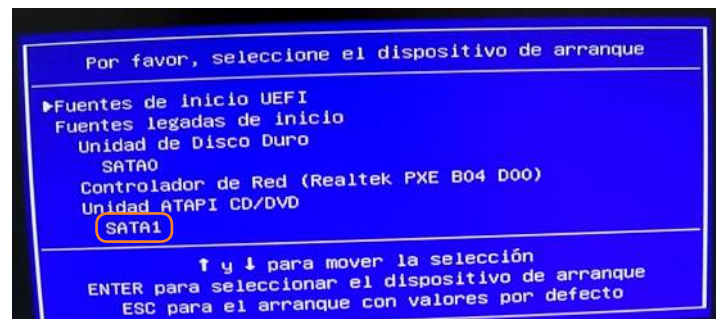
Después de unos segundos le aparecerá ésta pantalla.



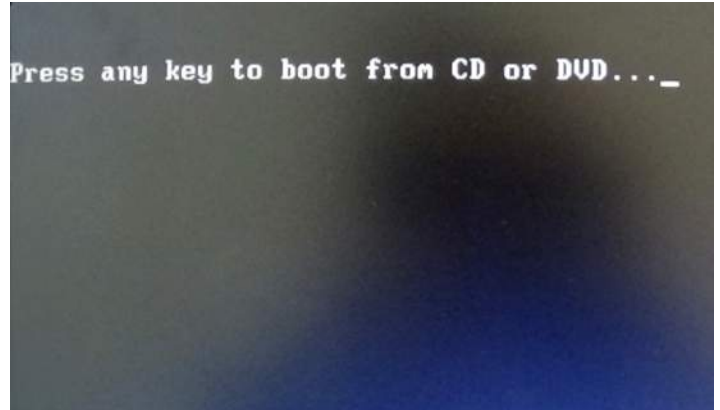
**7]** Con las teclas de dirección, con la tecla de la flecha hacia abajo, **diríjase a la opción SATA1, y presione la tecla ENTER.**



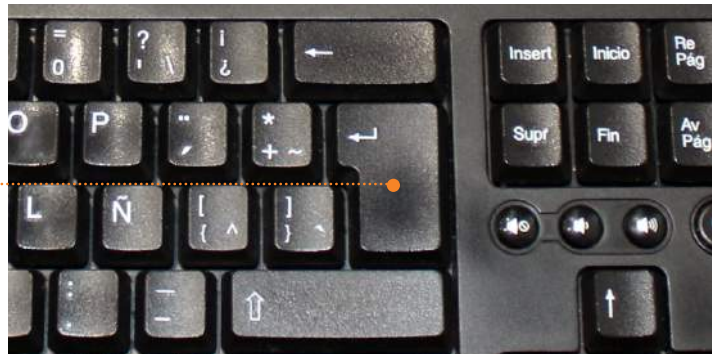
Con la flecha hacia abajo presione **SATA 1** y después **ENTER**



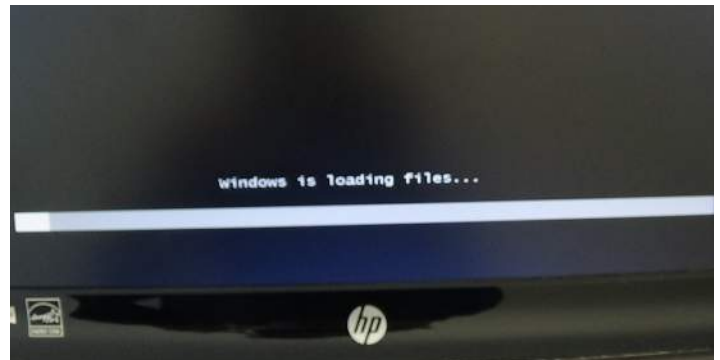
**8]** Aparecerá una pantalla como la siguiente, presione otra vez la **tecla ENTER**.



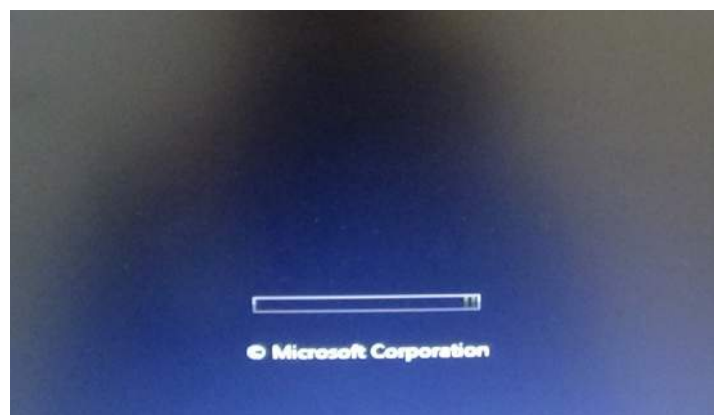
Presione  
la tecla **ENTER**  
de nuevo



**9]** Aparecerá una pantalla como ésta, aquí debemos esperar un momento en lo que se llena la barra de proceso, puede ser un poco tardado.



Al terminar el proceso anterior, aparecerá la siguiente pantalla y esperamos unos segundos.



**10]** Al parecer esta pantalla, el proceso será un poco tardado, sea paciente.



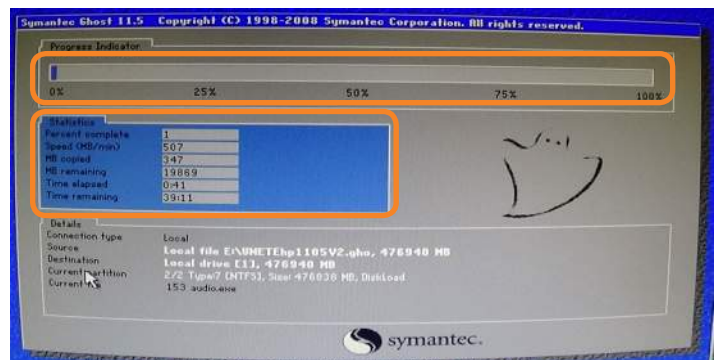
Al aparecer la pantalla como se muestra, con el cursor vaya a la **opción OK y de clic.**



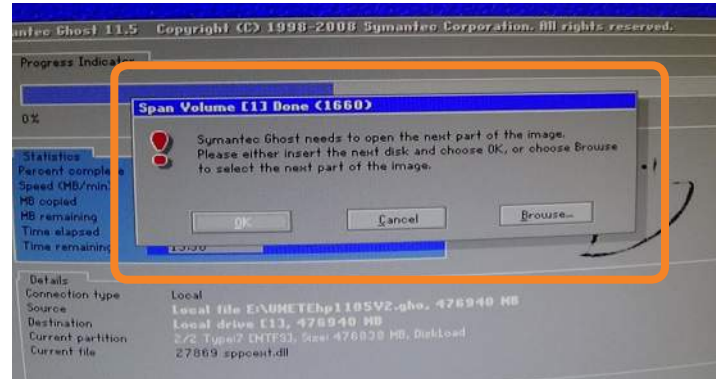
Al aparecer un recuadro con texto en inglés, vaya a la **opción YES** (SI) y de clic y aparecerá la siguiente imagen. Sino ve el recuadro, no se preocupe, todo va bien.



**11]** En ésta pantalla, podrá observar los avances de la restauración. En el recuadro debajo de la barra de proceso, aparecerá un bloque azul, este indica el porcentaje que se lleva de la restauración, el cual también se puede observar en la parte superior, El proceso puede tardar varios minutos, sea paciente.



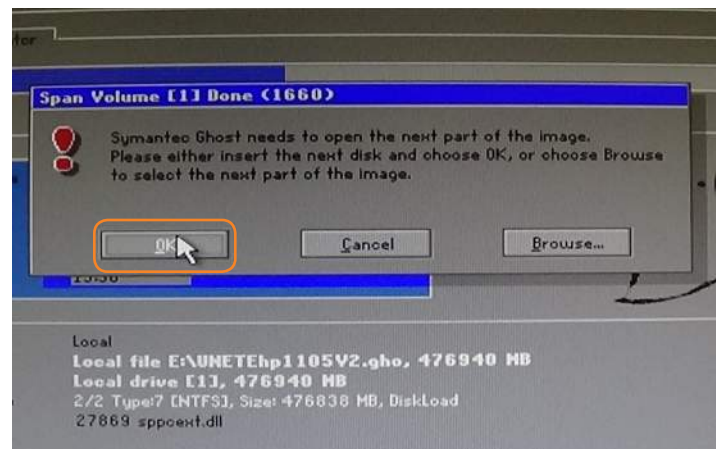
- 12]** Cuando el proceso esté en 41%, aparecerá un recuadro como el de la imagen, **NO presione nada.**



- 13]** Saque el DISCO 1 de la unidad de CD al costado de la computadora e inserte el DISCO 2.

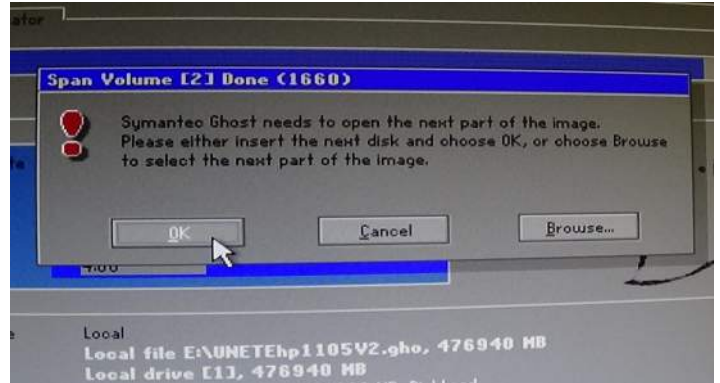


- 14]** Ya que insertó el DISCO 2 dentro de la unidad de CD, seleccione la opción OK y de clic para continuar con el proceso, el cual puede durar varios minutos, sea paciente.





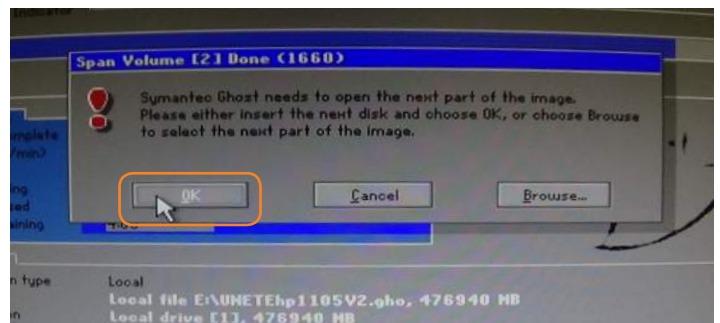
- 15]** Cuando el proceso vaya en un 84%, aparecerá un recuadro como el de la imagen, **NO** presione nada



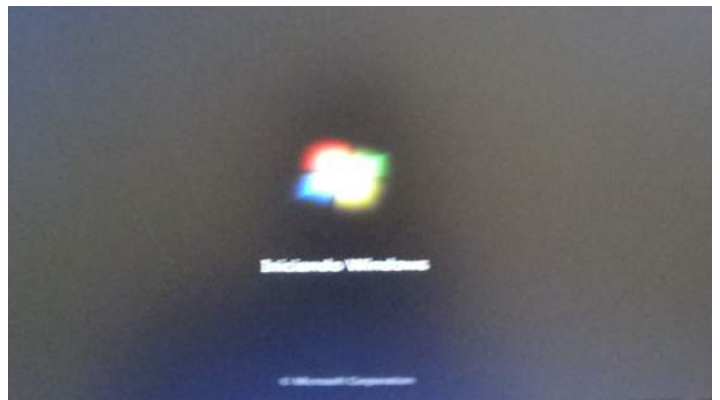
- 16]** Saque el disco de la unidad de CD al costado de la computadora e inserte el **DISCO 3**.



- 17]** Una vez insertado el Disco 3 en la unidad de CD, seleccione la opción OK y de clic. Recuerde que el proceso puede llevar varios minutos, sea paciente.



- 18]** Al finalizar el proceso, la computadora se reiniciará automáticamente y se mostrará una pantalla como en la imagen.



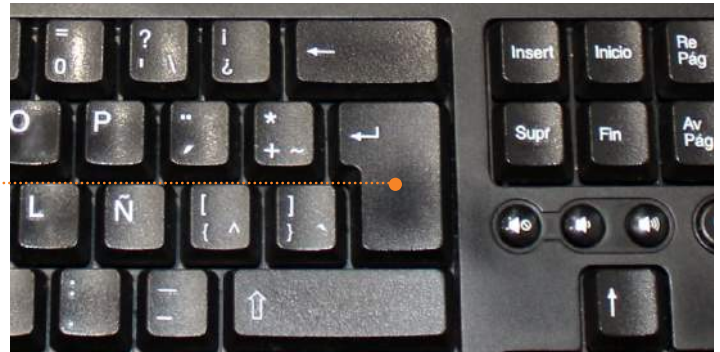
**19]** Al reiniciar la computadora, aparecerá la pantalla como se muestra en la imagen. Antes de ingresar la contraseña, **expulse el Disco de la unidad de CD.**



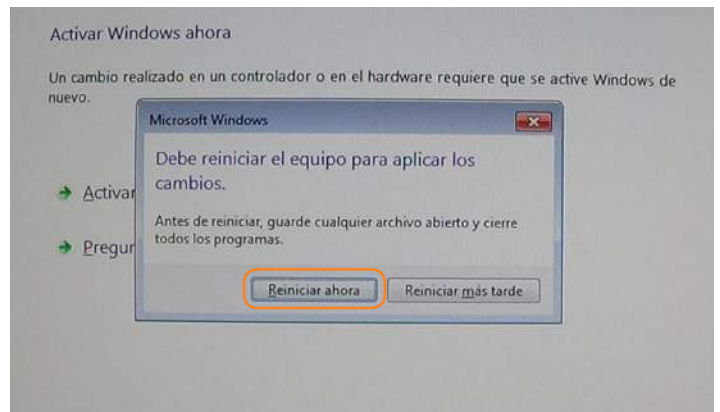
**20]** Ingrese la **palabra escuela** en el espacio donde le pide la contraseña y presione la tecla **Enter**.



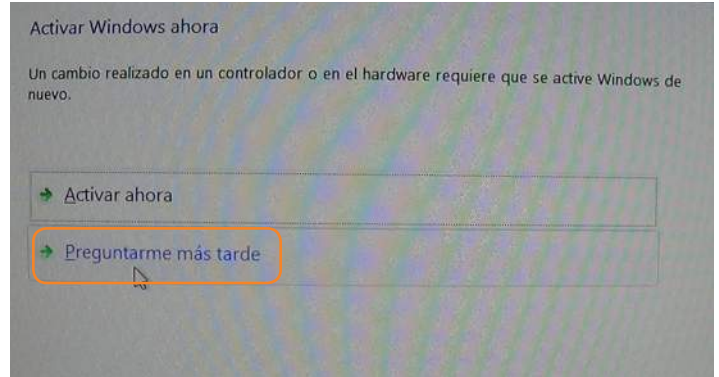
Presione  
la tecla **ENTER**  
de nuevo



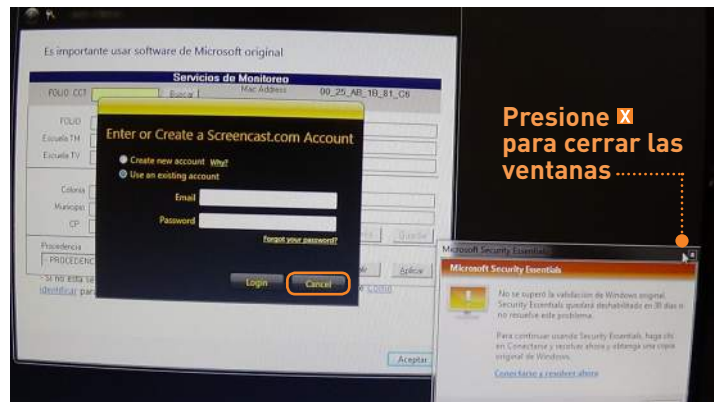
**21]** La computadora iniciará como de costumbre y al finalizar podrá observar un mensaje en el que se pide reiniciar el equipo. De clic en la **opción Reiniciar ahora.**



**22]** Al reiniciar el equipo se mostrarán diferentes opciones como se muestra en pantalla. De clic a la opción **Preguntarme más tarde**.



**23]** En la pantalla se mostrarán diversas ventanas, las cuales necesita cerrar dando clic en la cruz que se encuentra en la parte superior izquierda de cada una.



**24]** Si la pantalla se muestra como en la imagen, el proceso de clonación ha finalizado satisfactoriamente y puede hacer uso del equipo de cómputo.



**Póngase en contacto con nosotros para resolver cualquier duda que tenga con respecto a este manual o la restauración del equipo HP 1105**



email: soporte@unete.org



01 800 087 86383



WhatsApp 55 2728 0772



Chat técnico – pedagógico  
comunidadunete.net



[www.unete.org](http://www.unete.org)

[www.comunidadunete.net](http://www.comunidadunete.net)

 /UneteMexico

 @Unete\_Mexico

 /unetecomunidad

 @ComunidadUNETE

General Salvador Alvarado No. 8 Piso 2 Col. Hipódromo Condesa, C.P. 06170, México D.F.  
T. (55) 5027.1000 • 01 (800) 0878638